



CESAB

Technische Beschreibung

CESAB S010i

Kapazität 1,0T

Li-ion Deichselstapler

Li-ION





Lithium-Ionen Deichselstapler, Kapazität 1,0T

S010i

Technische Daten

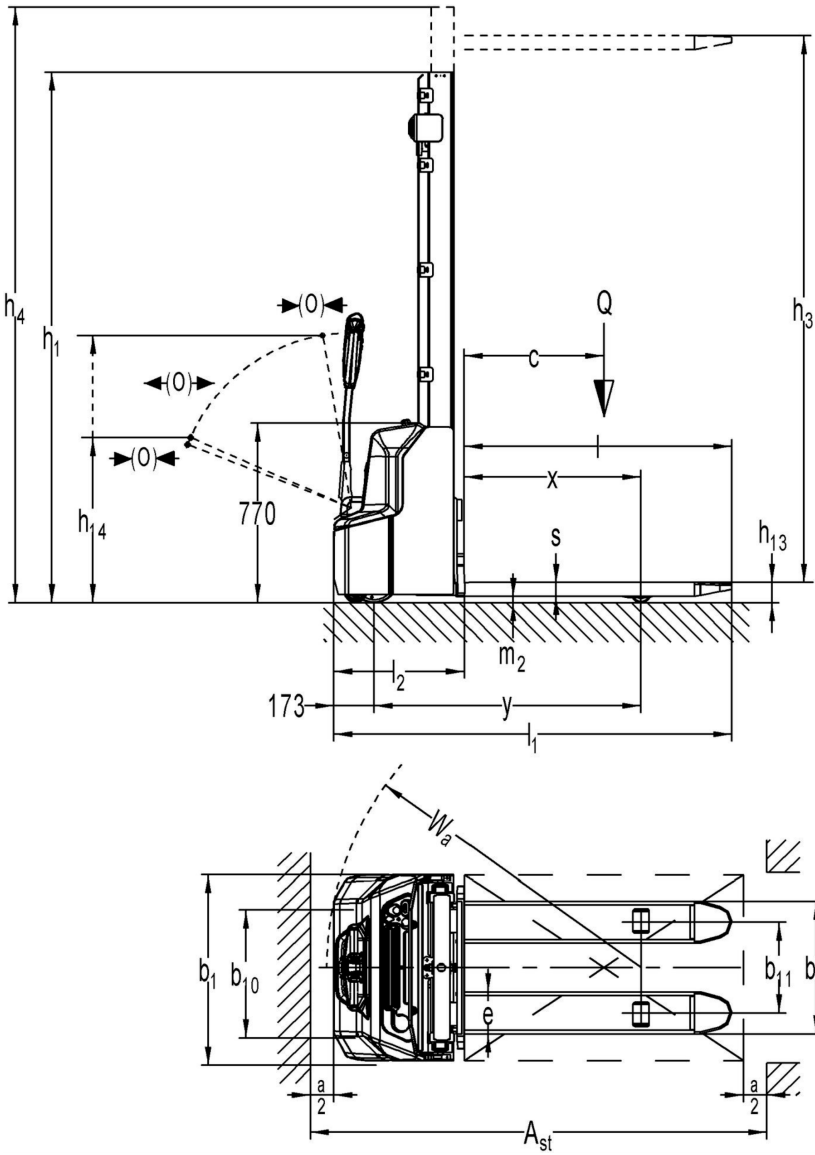
KENNZEICHEN					
1.1	Hersteller		CESAB	CESAB	
1.2	Modell		S010i - 290	S010i - 360	
1.3	Antrieb		Batterie (Li-Ionen)	Batterie (Li-Ionen)	
1.4	Bedienung		Mitgänger	Mitgänger	
1.5	Tragfähigkeit / Last	Q	[t]	1,0	1,0
1.6	Lastschwerpunkt Abstand	c	[mm]	600	600
1.8	Lastabstand,Mitte Lastrad zum Gabelrücken	x	[mm]	760	760
1.9	Radstand	y	[mm]	1147	1147
GEWICHTE					
2.1	Eigengewicht inklusive Batterie		[kg]	565	594
2.2	Achslast mit Last,Antriebsrad/Lasträder		[kg]	565/1000	575/1019
2.3	Achslast ohne Last,Antriebsrad/Lasträder		[kg]	435/130	455/139
RÄDER/FAHRWERK					
3.1	Räder			Polyurethan	Polyurethan
3.2	Radgröße Antriebsrad	Ø x Breite		210 x 70	210 x 70
3.3	Radgröße Lasträder	Ø x Breite		84 x 93	84 x 93
3.4	Radgröße Schwenkrad	Ø x Breite		100 x 50	100 x 50
3.5	Räderanzahl, vorn/hinten (x=angetrieben)			1x + 1/2	1x + 1/2
3.6	Spurweite vorn (Antrieb)	b ₁₀	[mm]	550	550
3.7	Spurweite hinten	b ₁₁	[mm]	400/515	400/515
GRUNDABMESSUNGEN					
4.2	Höhe,Hubmast eingefahren	h ₁	[mm]	1930	2280
4.3	Freihub	h ₂	[mm]	-	-
4.4	Hub	h ₃	[mm]	2814	3514
	Hubhöhe	h ₂₃	[mm]	2900	3600
4.5	Höhe,Hubmast ausgefahren	h ₄	[mm]	3337	4037
4.9	Deichselhöhe in Fahrposition,min./max.	h ₁₄	[mm]	710/1150	710/1150
4.15	Gabelhöhe abgesenkt	h ₁₃	[mm]	86	86
4.19	Gesamtlänge	l ₁	[mm]	1710	1710
4.20	Länge einschließlich Gabelrücken	l ₂	[mm]	560	560
4.21	Gesamtbreite	b ₁	[mm]	800	800
4.22	Gabelabmessungen	s/e/l	[mm]	60x180x1150	60x180x1150
4.25	Maß über Gabeln	b ₅	[mm]	570	570
4.32	Bodenfreiheit,Mitte Radstand	m ₂	[mm]	30	30
4.34.1	Arbeitsgangbreite bei Palette 1000x1200 quer	A _{st}	[mm]	2197	2197
4.34.2	Arbeitsgangbreite bei Palette 800x1200 längs	A _{st}	[mm]	2145	2145
4.35	Wenderadius	W _a	[mm]	1350	1350
LEISTUNGSDATEN					
5.1	Fahrgeschwindigkeit,mit/ohne Last		[km/h]	4,2/4,5	4,2/4,5
5.2	Hubgeschwindigkeit,mit/ohne Last		[m/s]	0,11/016	0,11/016
5.3	Senkgeschwindigkeit,mit/ohne Last		[m/s]	0,13/0,11	0,13/0,11
5.8	Max.Steigfähigkeit,mit/ohne Last		[%]	5/10	5/10
5.10	Betriebsbremse			Electromagnetisch	Electromagnetisch
MOTOREN/BATTERIE					
6.1	Fahrmotor, Leistung S2 60 min.		[kW]	0,65	0,65
6.2	Hubmotor, Leistung S3 7,5%		[kW]	2,2	2,2
6.4	Batteriespannung / Nennkapazität K _s		[V/Ah]	24/60	24/60
6.5	Batteriegewicht +/- 5%		[kg]	19	19
6.6	Energieverbrauch nach EN16796:2016		[kWh/h]	0,47	0,47
SONSTIGES					
8.1	Art der Fahrsteuerung			DC Regelung	DC Regelung
8.4	Geräuschpegel am Fahrerohr gemäß EN 12 053		[dB(A)]	< 70	< 70

Leistungen und Abmessungen der Geräte sind nominal und unterliegen Toleranzen.
Produkte und Spezifikationen können ohne vorherige Ankündigung geändert werden.

S010i

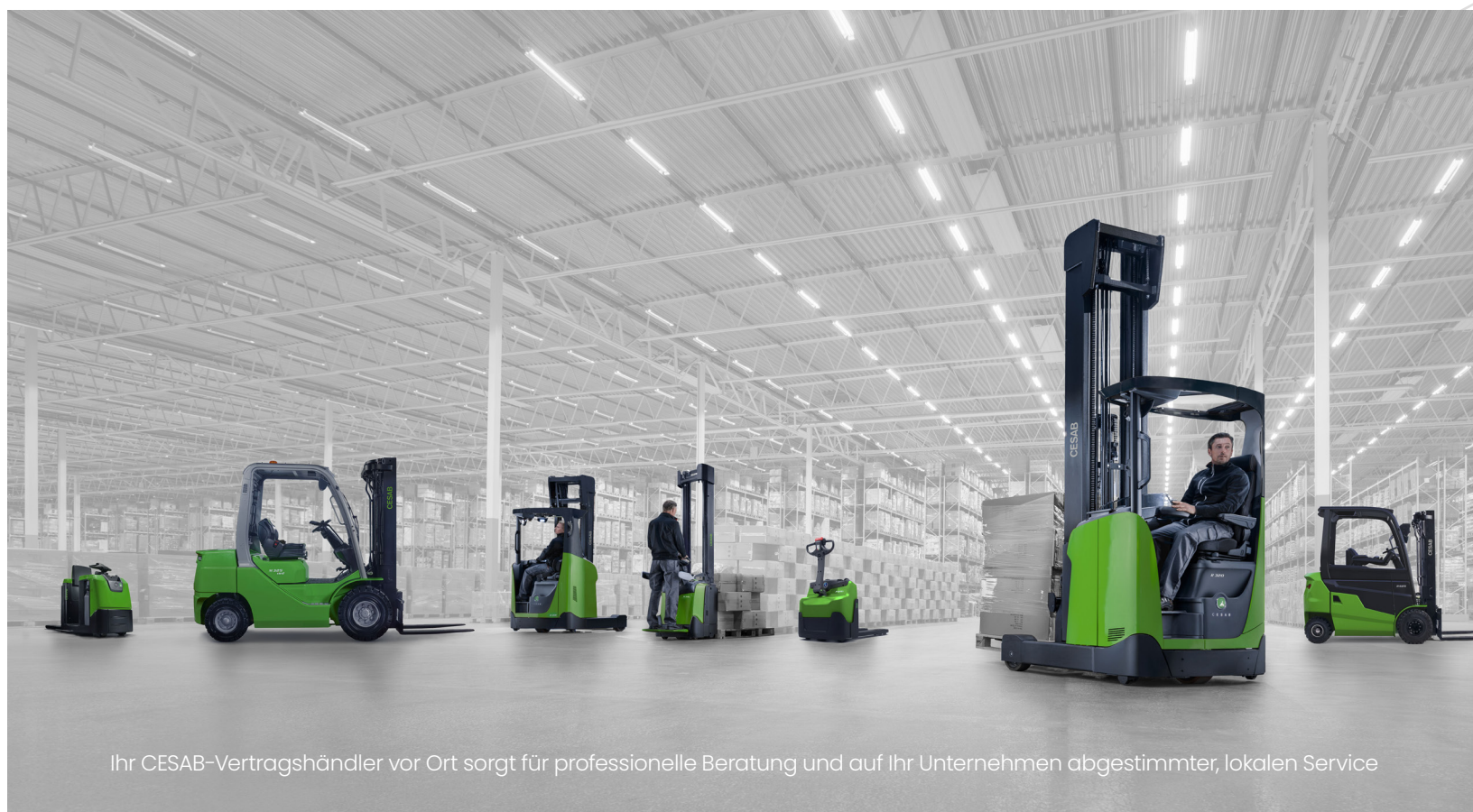
Maßzeichnungen

CESAB S010i		Duplex Tele	
h_{23} Hubhöhe ($h_{13} + h_3$)	mm	2900	3600
h_3 Hub	mm	2814	3514
h_1 Höhe, Mast eingefahren	mm	1930	2280
h_{23} Freihub	mm	-	-
h_4 Höhe, Mast ausgefahren	mm	3337	4037





www.cesab-forklifts.eu



Ihr CESAB-Vertragshändler vor Ort sorgt für professionelle Beratung und auf Ihr Unternehmen abgestimmter, lokaler Service



Die Daten in diesem Datenblatt wurden basierend auf unseren Standard-Testbedingungen ermittelt. Die Leistung im Einsatz kann abhängig von Ausstattung und Zustand des Fahrzeugs sowie je nach Art und Zustand des Betriebsbereichs variieren.

Verfügbarkeit und Spezifikationen werden regional festgelegt. Änderungen bleiben ohne Vorankündigung vorbehalten. Für nähere Informationen wenden Sie sich bitte an Ihren autorisierten CESAB Vertragshändler.
SPEC_S010I_DE_202301 / Ucan V04 - Copyright CESAB Material Handling Europe.

Ihr autorisierter CESAB-Vertragshändler



LiFePo Gabelstapler GmbH

Hafenweg 11 · D-59192 Bergkamen

Tel.: +49 2389 7 79 74 50 · Fax: +49 2389 7 79 73 27

info@lifepo-gabelstapler.de · www.lifepo-gabelstapler.de